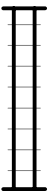


Doplnění patrového rozvaděče ve 2.NP:

Okruh Z1 - kombinovaný jistič s chráničem 1x16A/B/0,03A
Okruh S1 - jistič 1x10A/B

LEGENDA ZNAČEK:



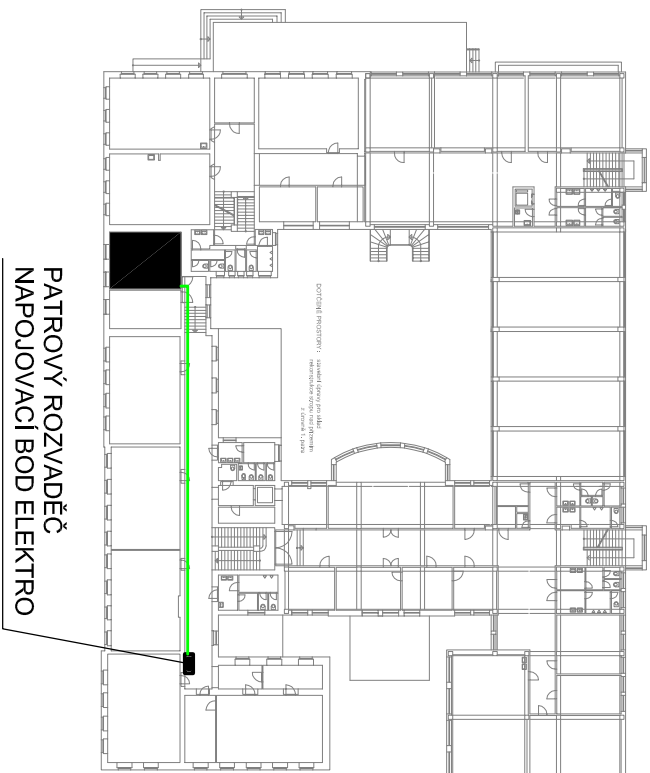
SVÍTLIDLO 2x36W, MŘÍŽKOVÉ



VYPÍNAČ Č.1



ZÁSUVKA 230V/16A



KOTOVÁNO V MILIMETRECH

VEDOUcí PROJEKTU :		VYPRACOVAL :	
ING.Jana Hůlková		Martin Müller	
INVESTOR :		Statutární město Liberec, Nám.Dr.E.Beneše 1	
MÍSTO STAVBY :		Česká 354, Liberec XXV – Vesec	
NÁZEV AKCE :			
ZŠ Česká			
OPTIMALIZACE VYUŽITÍ PROSTORŮ V OBJEKTU ZÁKLADNÍ ŠKOLY			
ČÁST :			
D 1.4.2 – ELEKTROINSTALACE			
NÁZEV VÝKRESU :			
SKLAD UČEBNIC, 2.NP SILNOPROUDÉ ROZVODY			
Ing. Jana Hůlková		Masarykova 542/18	
460 01 Liberec 1		Tel.: +420 608 230 891	
FORMÁT :		2A4	
ÚČEL :		DPS	
DATUM :		9.2015	
MĚŘÍTKO :		1 : 50	
ČÍSLO VÝKRESU :		ČÍSLO PARÉ :	
D1.4.2–3			